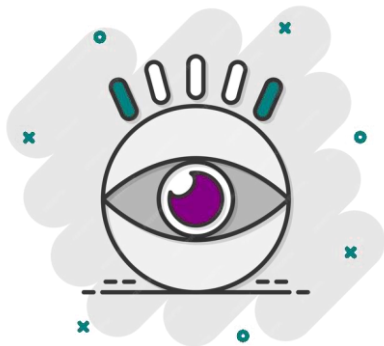


Studienteilnehmer:innen mit ADHS/ADS und ASS gesucht

Worum geht es?

ADHS (Aufmerksamkeitsdefizit-/Hyperaktivitätsstörung) bzw. ADS (Aufmerksamkeitsdefizitsyndrom) und die Autismus-Spektrumstörung (ASS) wirken sich wahrscheinlich auf die Wahrnehmung emotionaler Gesichtsausdrücke aus. Dies möchten wir bei Menschen mit einer **Doppeldiagnose ADHS/ADS und ASS** genauer erforschen.

Teilnehmer:innen führen in dieser Studie vier Aufgaben am Computer durch, während ihre Augenbewegungen aufgezeichnet werden. Zusätzlich werden Fragebögen ausgefüllt.



Dauer: 2-3 Stunden

Wen suchen wir?

Menschen mit einer **Doppeldiagnose ADHS+ASS oder ADS+ASS**, die zwischen **16-45 Jahre alt** sind.



Haben Sie Interesse oder Fragen?

Schreiben Sie uns eine E-Mail!

PSY.Autismus-Mri@med.uni-muenchen.de

Adresse: Nußbaumstr. 7, 80336 München